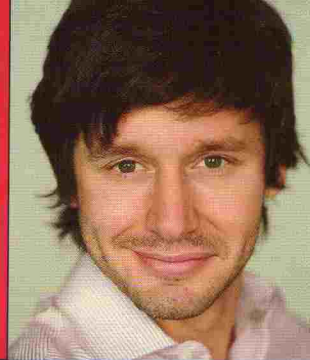


**BENJAMÍN
VICUÑA**

**LA PASIÓN,
LA FAMILIA Y
EL ESCÁNDALO**

LUZ



www.luz.perfil.com

**DECO Y
GOURMET**

UNIK
EL NUEVO
RESTÓ
COOL

PARÍS
UNA VISITA
AL MUNDO
DE HERMÈS

LUZ Argentina. Año VIII. N° 328.
31 de julio de 2011. Se entrega
gratuitamente con diario Perfil.
Prohibida su venta por separado.
Reclame su ejemplar de diario Perfil.

ISSN 1668-1568



9 771668 156002 0 0328

Gabriela Toscano

*“Aprendí que
uno tiene
que jugarse
por lo que
quiere”*

MODA

**PANTALONES
ANCHOS**
**SASTRERÍA
REMIXADA**

PLUS

Pies perfectos
Cecilia Dopazo
Bal Harbour

BIEN DE PALERMO

A cuatro cuadras de Plaza Serrano, rodeado de casas de diseño, *Palermitano* une lo mejor del estilo del barrio con una moderna experiencia relax. Suites de lujo, piscina y un restó gourmet son algunos de sus atributos.

Si la primera impresión lo dice todo, el *Hotel Palermitano* ofrece desde su mismo *hall* de entrada más de una razón para seducir a cualquier huésped: iluminación natural, una colección de obras de arte, espacios cálidos y ambientación de primer nivel. El edificio es de un importante estilo europeo contemporáneo. La modernidad se asoma en cada espacio, como en las catorce habitaciones y dos suites de lujo con magníficos balcones donde sofás invitan a disfrutar de la vista a los jardines (además de contar con comodidades de un hotel de luxe). Allí, la sofisticación también se expresa en los pisos de roble de Eslavonia y los suntuosos baños revestidos en mármol de Carrara. Junto al *lobby*, la planta baja sugiere a sus visitantes pasar por *Sipán* (restaurante de fusión peruana-japonesa) mientras que la terraza sorprende con su piscina de mármol circundada por un *deck* de madera. La ubicación es ideal tanto para profesionales como para turistas: está en pleno Palermo Soho, a cuatro cuadras de Plaza Serrano y a ocho del Jardín Botánico. <



Una jornada diferente con clásico Estilo Argentino

Ruta 6 km 33 - Capilla del Señor - Buenos Aires, Argentina.
A sólo 70 Km del Obelisco. Reservas al (5411) 4803-6356.
www.estancialamimosa.com.ar - e-mail: lucilag@arnet.com.ar



El típico casco de una centenaria estancia porteña, con sabor a siglo pasado, que ha sido seleccionada y filmada para varias películas. Con el marco de una estupenda y añosa arboleda en un ambiente gaucho, sin ruidos de rutas y aviones, escuchando el silencio del campo. En el partido de Exaltación de la Cruz, con accesos rápidos desde la Capital Federal y cercano al Santuario de Luján y al Pueblo Histórico de Capilla del Señor, que permite visitar antes una de éstas ciudades sin costo adicional.

Con la presencia de la familia fundadora, que hace 140 años puso el primer alambrado y molino del pago. Lugar especial para recepciones de nivel, eventos empresarios, casamientos rurales y visitantes extranjeros por su autenticidad y tipismo. Premiada como "La Estancia" por su excelencia en el 2000 y como emprendimiento agroturístico modelo (El Gauchito) 2001.



Además de **amenities orgánicas**, sus habitaciones cuentan con **mármol de Carrara** en los baños y **pisos de roble de Eslavonia**. Lujo y confort.



Reservar

Reservar

Reservar

Reservar

Reservar

Reservar

Reservar

Reservar

Reservar

Reservar

Reservar

Reservar

Reservar

Reservar

Reservar

Reservar

Reservar

Reservar

Reservar

Reservar

Reservar

Reservar

Reservar

Reservar

Reservar

Reservar

Reencontre con tu piel,

descubrí los secretos de KUMARI y recuperá su vitalidad y frescura.

Sin perfume



Con agua termal y resveratrol.*

KUMARI
cosmética natural

Crema facial **Serum Resplandor**, revela la luminosidad de la piel.
Crema corporal **Hidronutritiva**, de acción revitalizante.

* El agua termal proveniente de los Andes aporta calcio, selenio, magnesio, manganeso y zinc. El resveratrol, presente en las semillas de uva, es un potente captor de los radicales libres y estimula la renovación celular.

Conocé nuestros productos y puntos de venta ingresando a www.kumari.com.ar
info@kumari.com.ar